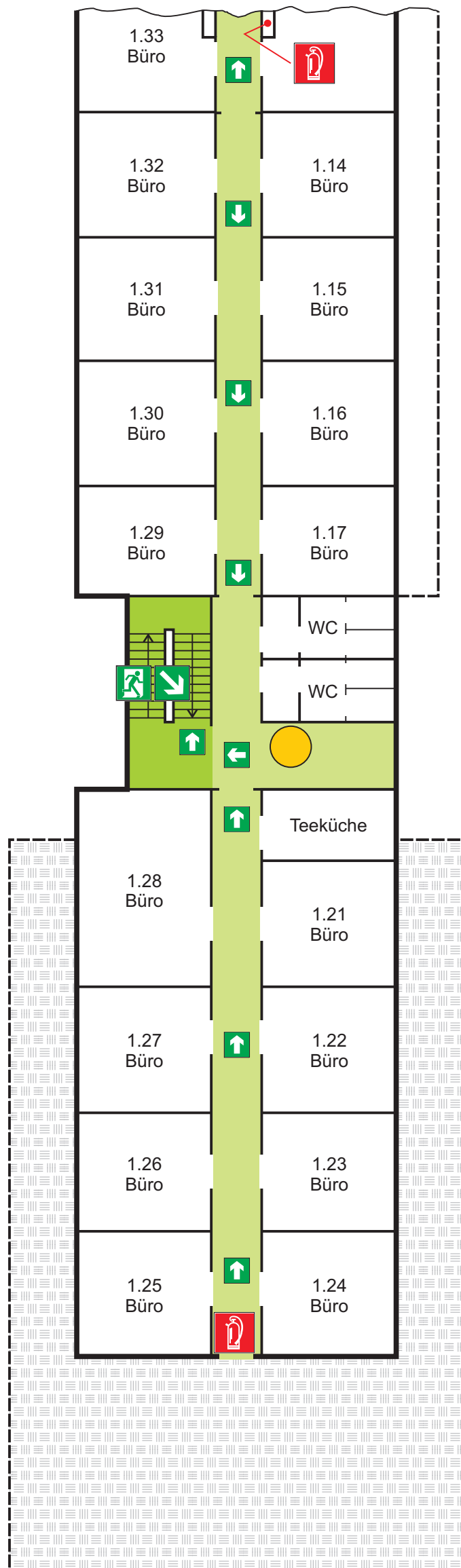


FLUCHT- & RETTUNGSPLAN



Verhalten im Brandfall

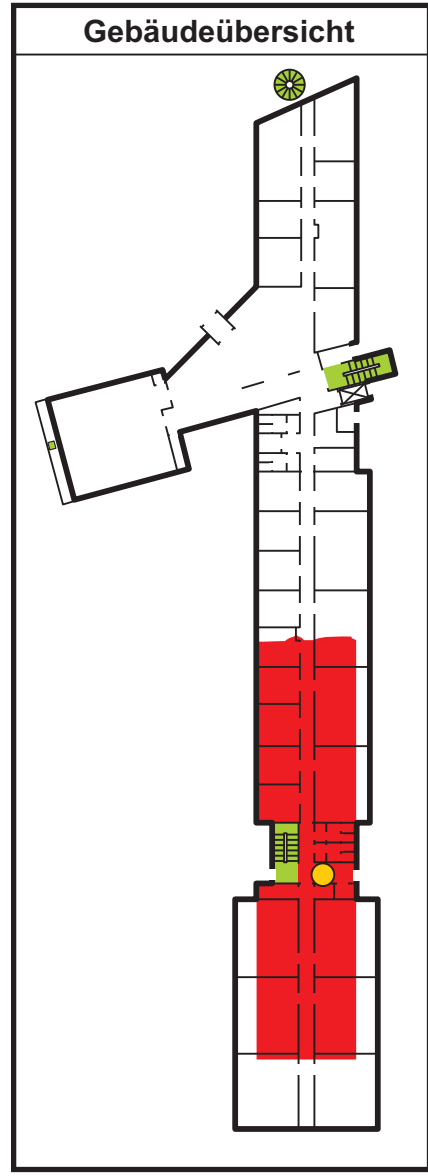
Ruhe bewahren

- Brand melden**
 - Brandmelder betätigen
 - Notruf absetzen, Tel.: 112
 - Wer meldet?
 - Wo ist etwas passiert?
 - Was ist passiert?
 - Wie viele Personen sind betroffen?
 - Warten auf Rückfragen!
- In Sicherheit bringen**
 - gefährdete Personen mitnehmen
 - Türen schließen
 - gekennzeichneten Rettungswegen folgen
 - Aufzug nicht benutzen
 - Anweisungen beachten
- Löschversuch unternehmen**
 - Feuerlöscher, Mittel zur Brandbekämpfung benutzen

Verhalten bei Unfällen

Ruhe bewahren

- Unfall melden**
 - Notruf absetzen, Tel.: 19222
 - Wo ist etwas passiert?
 - Was ist passiert?
 - Wie viele Verletzte?
 - Welche Art von Verletzungen?
 - Warten auf Rückfragen!
- Erste Hilfe**
 - Absicherung des Unfallortes
 - Versorgen der Verletzten
 - Anweisungen beachten
- weitere Maßnahmen**
 - Rettungsdienste einweisen
 - Schaalustige entfernen



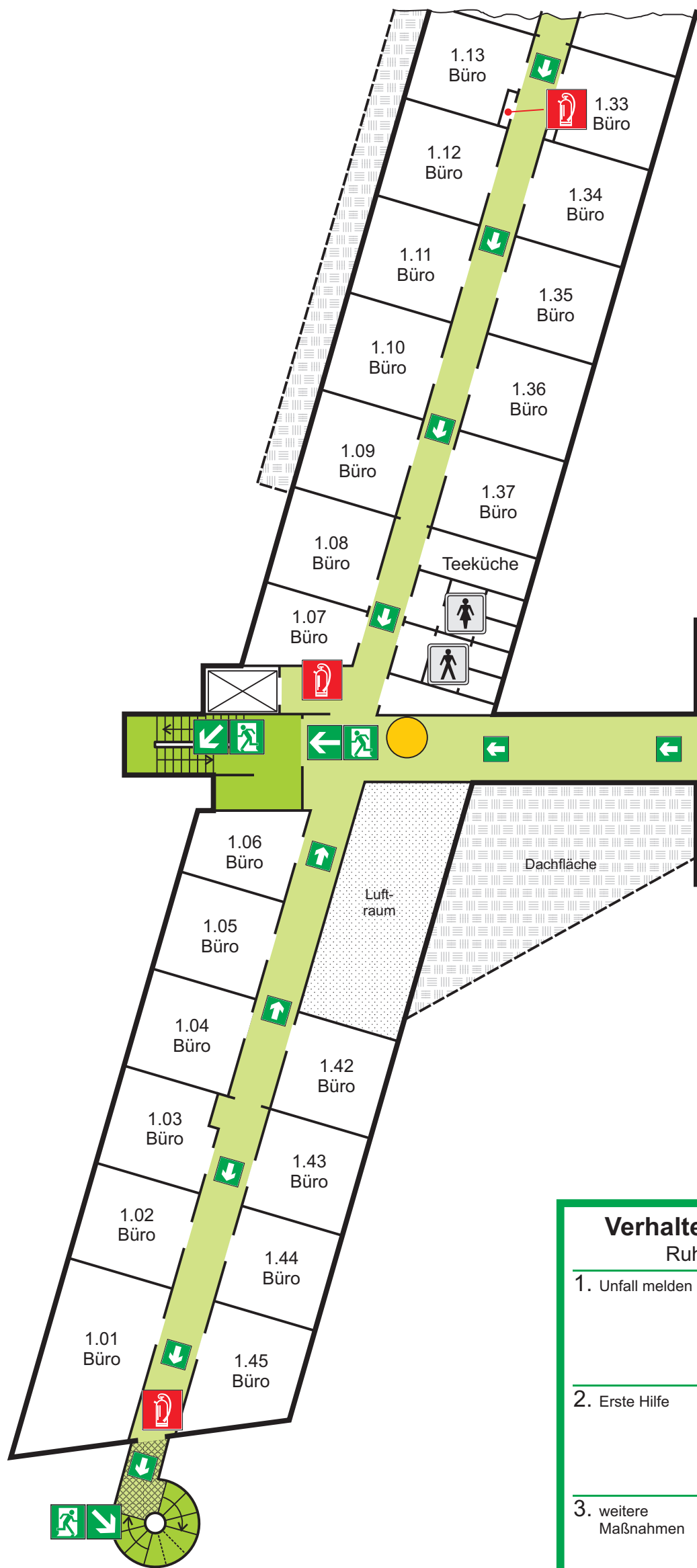
Legende

Standort	(Notruf-)Telefon	Fluchtrichtung	Rettungsweg Fluchttreppe
Feuerlöscher	Erste Hilfe-Kasten	Rettungsweg / Notausgang	Rettungsleiter (2. Rettungsweg)

1. Obergeschoss

Objekt: IGZ Bamberg GmbH	Erstelldatum: Juli 2009
Anschrift: Kronacher Straße 41 96052 Bamberg	Plan-Nr.: OG1-I
Ersteller: BSP www.bsp-moyano.de	

FLUCHT- & RETTUNGSPLAN



Verhalten im Brandfall

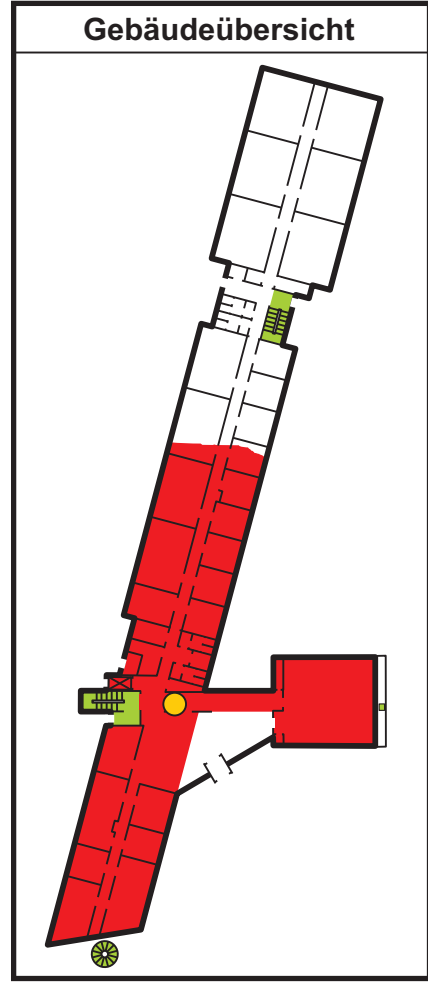
Ruhe bewahren

- 1. Brand melden**
 - Brandmelder betätigen
 - Notruf absetzen, Tel.: 112
 - Wer meldet?
 - Wo ist etwas passiert?
 - Was ist passiert?
 - Wie viele Personen sind betroffen?
 - Warten auf Rückfragen!
- 2. In Sicherheit bringen**
 - gefährdete Personen mitnehmen
 - Türen schließen
 - gekennzeichneten Rettungsweg folgen
 - Aufzug nicht benutzen
 - Anweisungen beachten
- 3. Löschversuch unternehmen**
 - Feuerlöscher, Mittel zur Brandbekämpfung benutzen

Verhalten bei Unfällen

Ruhe bewahren

- 1. Unfall melden**
 - Notruf absetzen, Tel.: 19222
 - Wo ist etwas passiert?
 - Was ist passiert?
 - Wie viele Verletzte?
 - Welche Art von Verletzungen?
 - Warten auf Rückfragen!
- 2. Erste Hilfe**
 - Absicherung des Unfallortes
 - Versorgen der Verletzten
 - Anweisungen beachten
- 3. weitere Maßnahmen**
 - Rettungsdienste einweisen
 - Schaulustige entfernen



Legende

Standort	(Notruf-)Telefon	Fluchtrichtung	Rettungsweg
Feuerlöscher	Erste Hilfe-Kasten	Rettungsweg / Notausgang	Rettungsweg Fluchttreppe
		Rettungsweg / Notausgang	Rettungsleiter (2. Rettungsweg)

1. Obergeschoss

Objekt: IGZ Bamberg GmbH	Erstelldatum: Juli 2009
Anschrift: Kronacher Straße 41 96052 Bamberg	Plan-Nr.: OG1-2
	Ersteller: BSP www.bsp-moyano.de