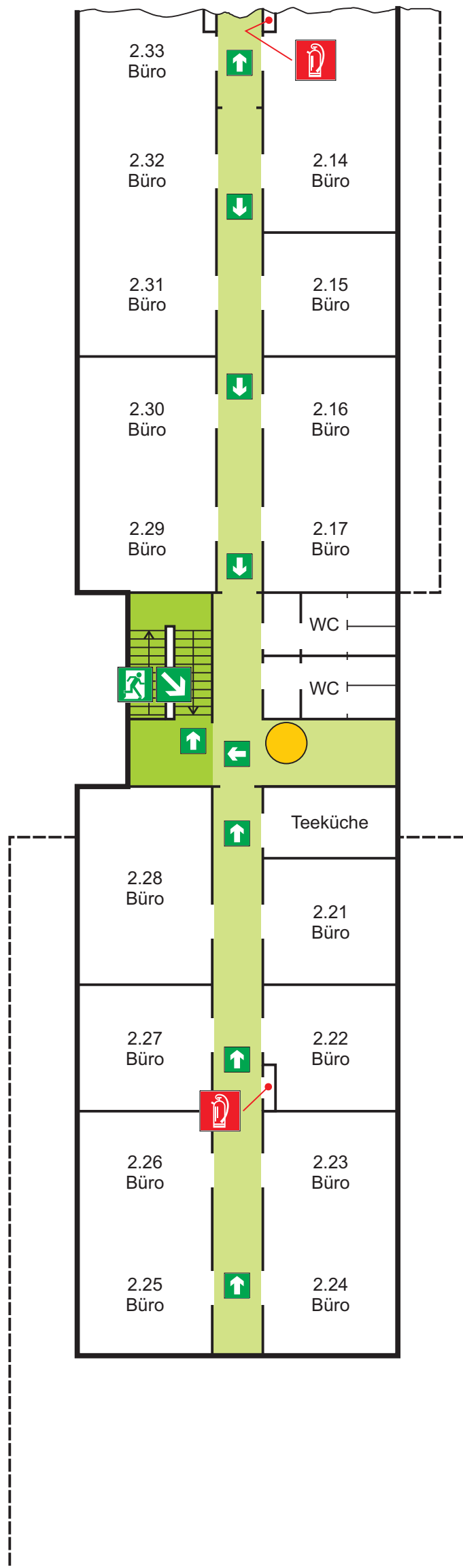


# FLUCHT- & RETTUNGSPLAN



### Verhalten im Brandfall

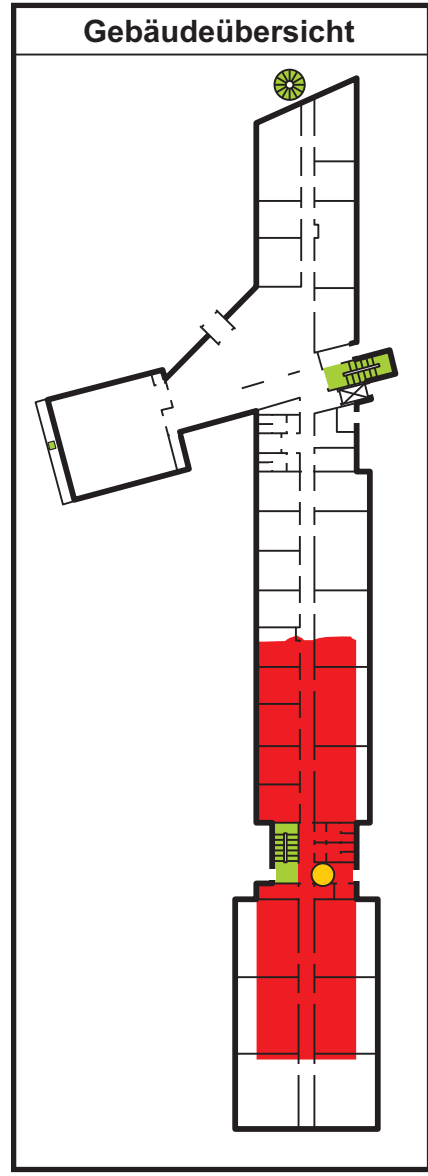
Ruhe bewahren

- 1. Brand melden**
  - Brandmelder betätigen
  - Notruf absetzen, Tel.: 112
  - Wer meldet?
  - Wo ist etwas passiert?
  - Was ist passiert?
  - Wie viele Personen sind betroffen?
  - Warten auf Rückfragen!
- 2. In Sicherheit bringen**
  - gefährdete Personen mitnehmen
  - Türen schließen
  - gekennzeichneten Rettungswegen folgen
  - Aufzug nicht benutzen
  - Anweisungen beachten
- 3. Löschversuch unternehmen**
  - Feuerlöscher, Mittel zur Brandbekämpfung benutzen

### Verhalten bei Unfällen

Ruhe bewahren

- 1. Unfall melden**
  - Notruf absetzen, Tel.: 19222
  - Wo ist etwas passiert?
  - Was ist passiert?
  - Wie viele Verletzte?
  - Welche Art von Verletzungen?
  - Warten auf Rückfragen!
- 2. Erste Hilfe**
  - Absicherung des Unfallortes
  - Versorgen der Verletzten
  - Anweisungen beachten
- 3. weitere Maßnahmen**
  - Rettungsdienste einweisen
  - Schaalustige entfernen



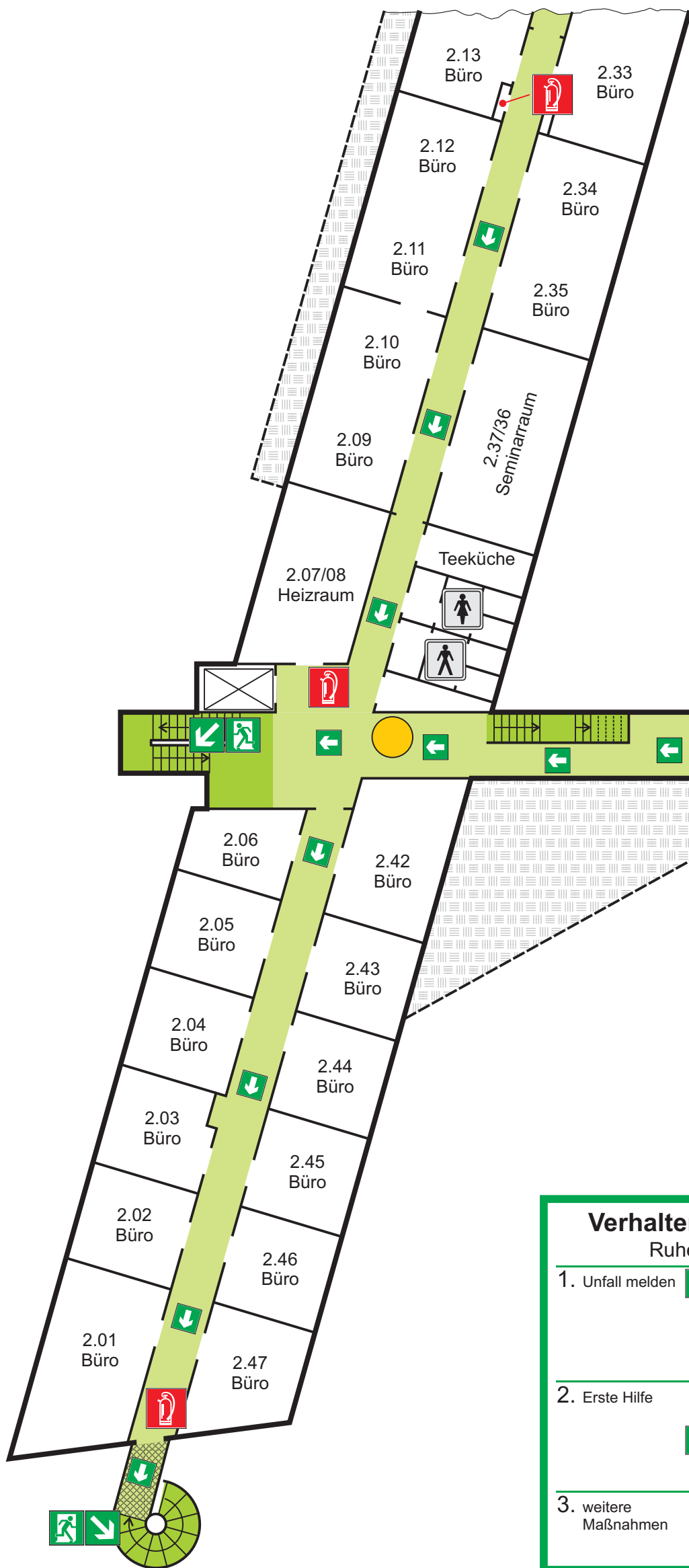
### Legende

Standort	(Notruf-)Telefon	Fluchtrichtung	Rettungsweg
Feuerlöscher	Erste Hilfe-Kasten	Rettungsweg / Notausgang	Rettungsleiter (2. Rettungsweg)

### 2. Obergeschoss

Objekt: <b>IGZ Bamberg GmbH</b>	Erstelldatum: Juli 2009
Anschrift: Kronacher Straße 41 96052 Bamberg	Plan-Nr.: OG2-1
Ersteller: <b>BSP</b> www.bsp-moyano.de	

# FLUCHT- & RETTUNGSPLAN



### Verhalten im Brandfall

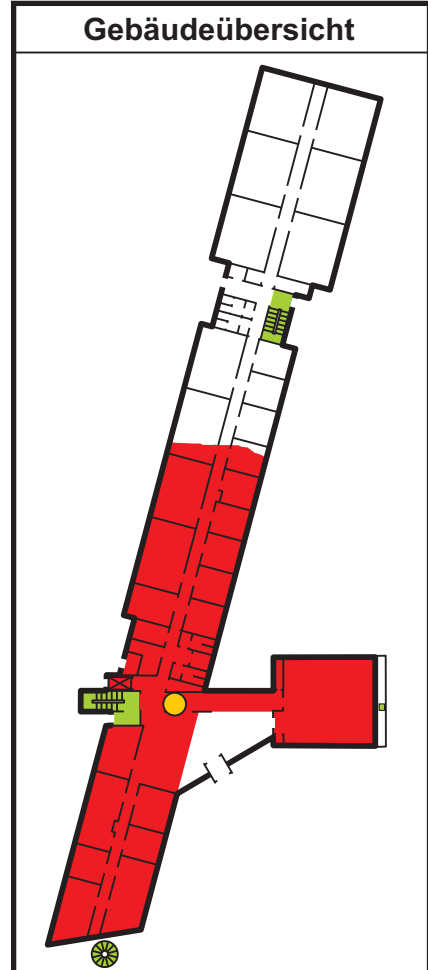
Ruhe bewahren

- 1. Brand melden**
  - Brandmelder betätigen
  - Notruf absetzen, Tel.: 112
  - Wer meldet?
  - Wo ist etwas passiert?
  - Was ist passiert?
  - Wie viele Personen sind betroffen?
  - Warten auf Rückfragen!
- 2. In Sicherheit bringen**
  - gefährdete Personen mitnehmen
  - Türen schließen
  - gekennzeichneten Rettungswegen folgen
  - Aufzug nicht benutzen
  - Anweisungen beachten
- 3. Löschversuch unternehmen**
  - Feuerlöscher, Mittel zur Brandbekämpfung benutzen

### Verhalten bei Unfällen

Ruhe bewahren

- 1. Unfall melden**
  - Notruf absetzen, Tel.: 19222
  - Wo ist etwas passiert?
  - Was ist passiert?
  - Wie viele Verletzte?
  - Welche Art von Verletzungen?
  - Warten auf Rückfragen!
- 2. Erste Hilfe**
  - Absicherung des Unfallortes
  - Versorgen der Verletzten
  - Anweisungen beachten
- 3. weitere Maßnahmen**
  - Rettungsdienste einweisen
  - Schaulustige entfernen



### Legende

Standort	(Notruf-)Telefon	Fluchtrichtung	Rettungsweg
Feuerlöscher	Erste Hilfe-Kasten	Rettungsweg / Notausgang	Rettungsleiter (2. Rettungsweg)

### 2. Obergeschoss

Objekt: <b>IGZ Bamberg GmbH</b>	Erstelldatum: Juli 2009
Anschrift: Kronacher Straße 41 96052 Bamberg	Plan-Nr.: OG2-2
Ersteller: <b>BSP</b> www.bsp-moyano.de	